



**Thorbeckelaan 77
2641 XD Pijnacker**

€ 325.000 k.k.

Vraagprijs	€ 325.000 k.k.
Bijdrage VVE	€ 127
Status	Verkocht
Oplevering	In overleg
Soort appartement	Galerijflat, appartement
Woonlaag	1
Soort bouw	Bestaande bouw
Bouwjaar	1968
Onderhoud binnen	Goed
Onderhoud buiten	Goed
Ligging	In woonwijk, vrij uitzicht
Oppervlakte	89m ²
Inhoud	276m ³
Kamers	4
Slaapkamers	3
Badkamers	1
Verdiepingen	1
Voorzieningen	Tv-kabel, lift
Energie label	C
Warm water	Elektrische boiler eigendom
Verwarming	Blokverwarming
Balkon	Ja
Schuur	Box
Faciliteiten schuur	Voorzien van elektra

Ten aanzien van de juistheid kan door DB Makelaars geen aansprakelijkheid worden aanvaard, noch kan aan de vermelde informatie enig recht worden ontleend.

Op zoek naar een appartement met een heerlijk balkon op het zonnig zuidwesten met vrij uitzicht. Stop met zoeken!

Dit 4-kamer appartement is gelegen op de eerste verdieping van een appartementencomplex aan de Thorbeckelaan in Pijnacker Noord en beschikt over een ruime lichte woonkamer, 3 slaapkamers, een moderne keuken en badkamer.

Winkels en winkelcentrum zijn op loopafstand. Veel recreatievoorzieningen en groen in de directe omgeving. Meerdere basisscholen zijn op loopafstand, openbaar vervoerlijnen en de Randstadrail zijn ook op loopafstand. Uiteraard zijn de snelwegen A4, A12 en A13 binnen enkele minuten bereikt.

Indeling:

Begane grond: hal/entree voorzien van postbussen, toegang tot de lift en de inpandige bergingen.

Appartement:

entree, meterkast, de hal met toegang tot alle vertrekken en toilet met fonteintje.

Via de hal kom je in de lichte en zonnige woonkamer met een open keuken, nette laminaat vloer en middels een deur heeft u toegang tot het heerlijke ruime balkon op het zuidwesten met vrij en groen uitzicht.

Modern en ruim opgezette open keuken welke is voorzien van diverse inbouwapparatuur en opstelplaats voor de wasmachine.

De badkamer is prima van formaat en beschikt over een wastafelmeubel en douche.

Slaapkamer 1 gelegen aan de voorzijde van het appartement met inbouwkast en kast met opstelplaats voor de boiler.

Slaapkamer 2 gelegen aan de achterzijde van het appartement met toegang tot het ruime balkon.

Slaapkamer 3 gelegen aan de achterzijde van het appartement.

Afgesloten berging in de onderbouw. Voldoende parkeergelegenheid in de directe omgeving.

Bijzonderheden

- Separate berging van ca. 8m².
- Bijdrage VVE is € 127,- per maand.
- Voorschot stookkosten is € 59,- per maand.
- Oplevering in overleg en conform roerende zaken.

In de koopovereenkomst worden de volgende extra clausules opgenomen:

- ouderdomsclausule (standaard bij woningen die ouder zijn dan 30 jaar);
- asbestclausule (standaard bij woningen die gebouwd zijn voor 1993).

Wij nodigen je van harte uit om dit appartement met eigen ogen te bewonderen.

Ook kijken we graag met je naar de mogelijkheden om deze woning, indien gewenst op afstand, te bezichtigen. Daarom bieden wij naast de reguliere bezichtigingen ook video-bezichtigingen aan.

De teksten en impressies zijn bedoeld om een goede indruk te geven van het object. Aan de inhoud ervan is de grootst mogelijke zorg besteed. Desondanks is alle informatie nadrukkelijk onder voorbehoud. Hieraan kunnen geen rechten worden ontleend.

Wij zijn de makelaar van de verkoper. Wij adviseren je je eigen makelaar mee te nemen voor jouw belangenbehartiging bij de aankoop van jouw toekomstige woning!



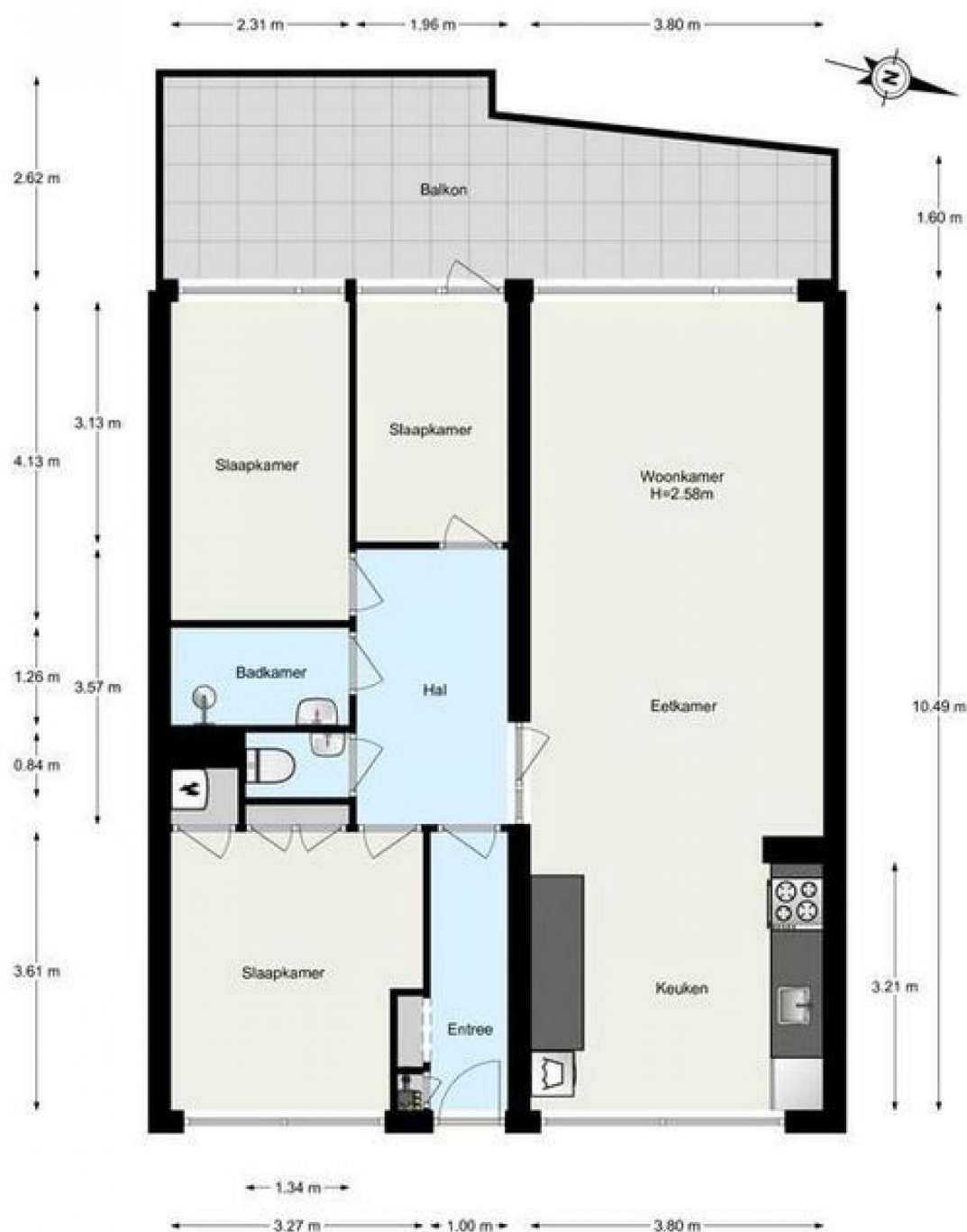






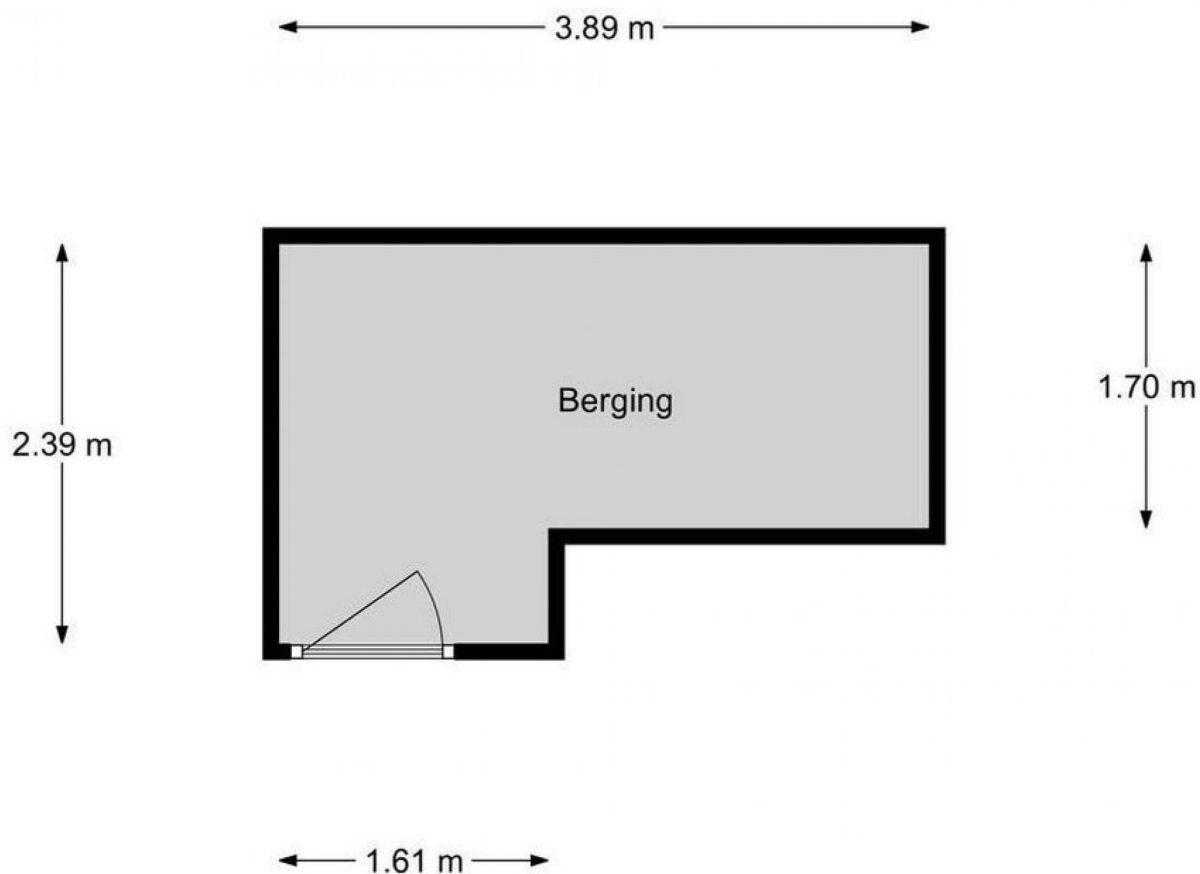






www.framemotion.nl
De plattegronden zijn geproduceerd voor promotionele doeleinden.
Aan de plattegronden kunnen geen rechten worden ontleend.

Ten aanzien van de juistheid kan door DB Makelaars geen aansprakelijkheid worden aanvaard, noch kan aan de vermelde informatie enig recht worden ontleend.



www.framemotion.nl

De plattegronden zijn geproduceerd voor promotionele doeleinden.
Aan de plattegronden kunnen geen rechten worden ontleend.

Ten aanzien van de juistheid kan door DB Makelaars geen aansprakelijkheid worden aanvaard, noch kan aan de vermelde informatie enig recht worden ontleend.