



**Briellestraat 32**  
**2652 CE Berkel En Rodenrijs**

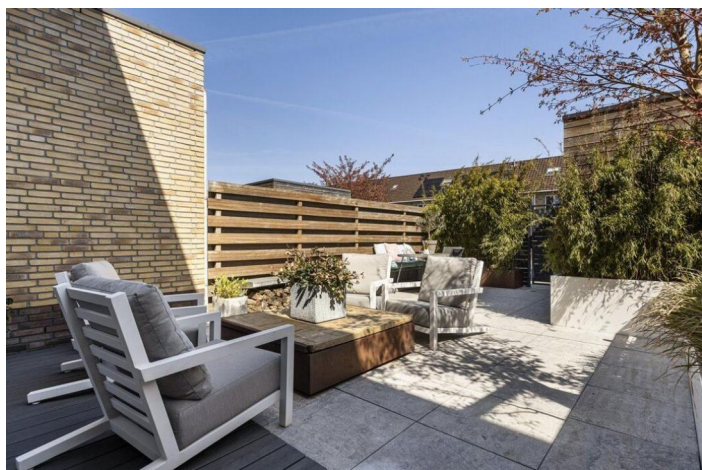
**€ 350.000 k.k.**

<b>Vraagprijs</b>	€ 350.000 k.k.
<b>Status</b>	Verkocht
<b>Oplevering</b>	In overleg
<b>Soort woonhuis</b>	Eengezinswoning, tussenwoning
<b>Soort bouw</b>	Bestaande bouw
<b>Bouwjaar</b>	2015
<b>Onderhoud binnen</b>	Uitstekend
<b>Onderhoud buiten</b>	Uitstekend
<b>Ligging</b>	In woonwijk, vrij uitzicht
<b>Oppervlakte</b>	107m <sup>2</sup>
<b>Perceel</b>	101m <sup>2</sup>
<b>Inhoud</b>	381m <sup>3</sup>
<b>Kamers</b>	5
<b>Slaapkamers</b>	4
<b>Badkamers</b>	1
<b>Verdiepingen</b>	3
<b>Voorzieningen</b>	Mechanische ventilatie, dakraam
<b>Energie label</b>	A
<b>Isolatie</b>	Volledig geïsoleerd
<b>Warm water</b>	C.v.-ketel
<b>Verwarming</b>	C.V.-ketel
<b>Ketel</b>	Atag (2015, combi-ketel)
<b>Tuin</b>	Achtertuint, voortuin
<b>Achtertuint</b>	Noordoost, 45m <sup>2</sup> , 500×900cm
<b>Schuur</b>	Vrijstaand hout
<b>Faciliteiten schuur</b>	Voorzien van elektra

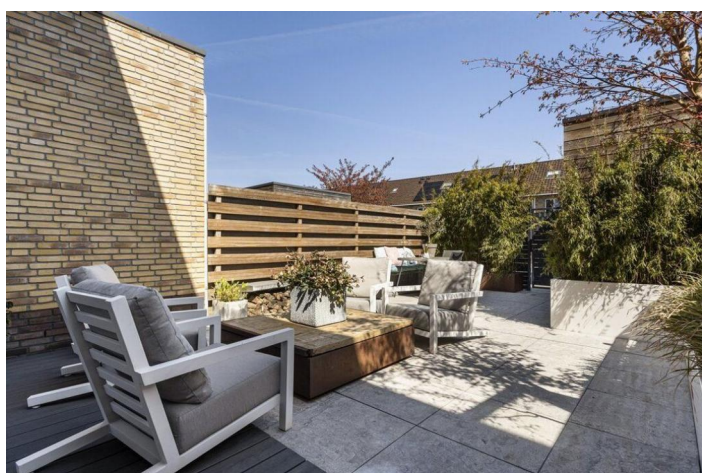
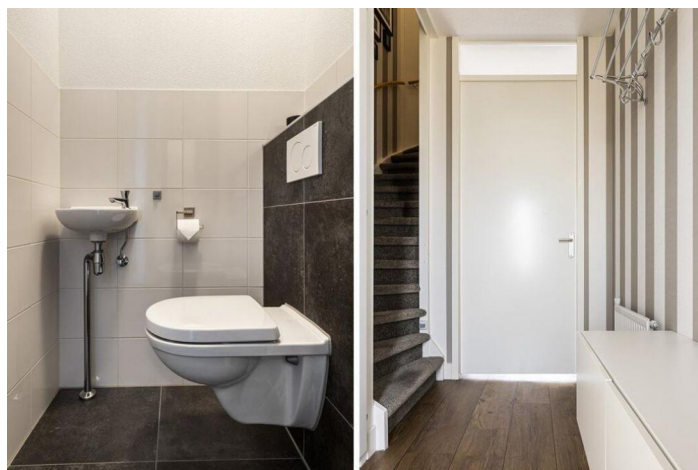
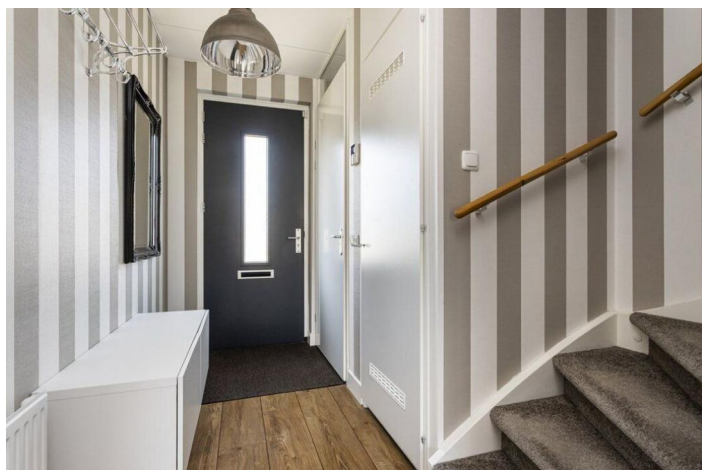
Ten aanzien van de juistheid kan door DB Makelaars geen aansprakelijkheid worden aanvaard, noch kan aan de vermelde informatie enig recht worden ontleend.

-->> KIJKERSSTOP

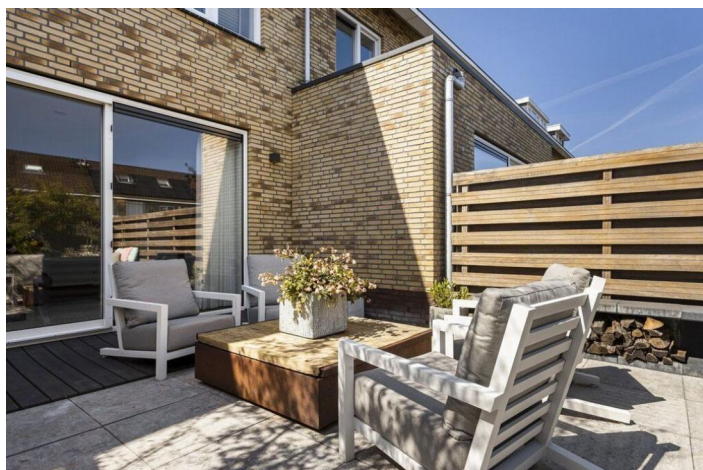
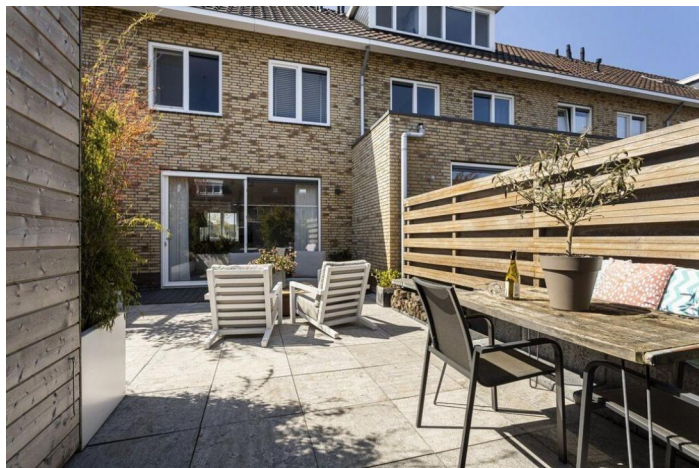
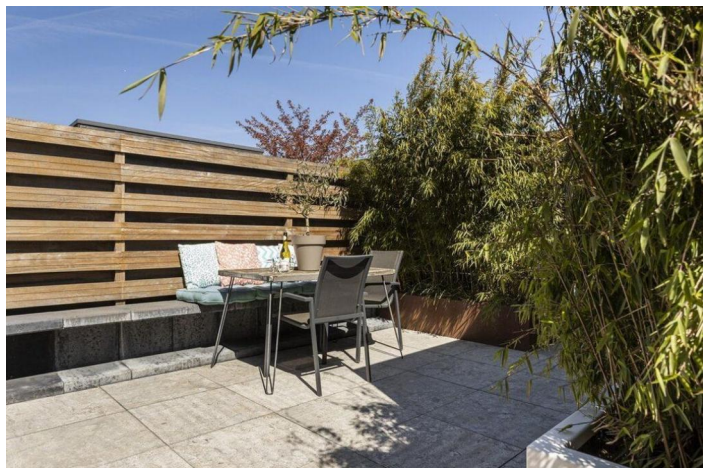




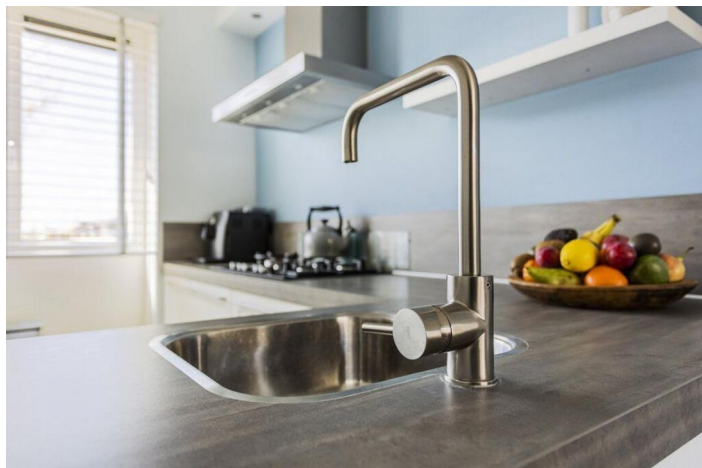


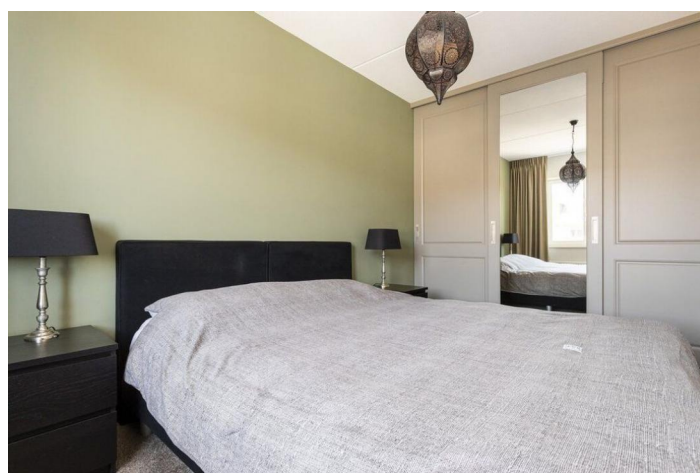
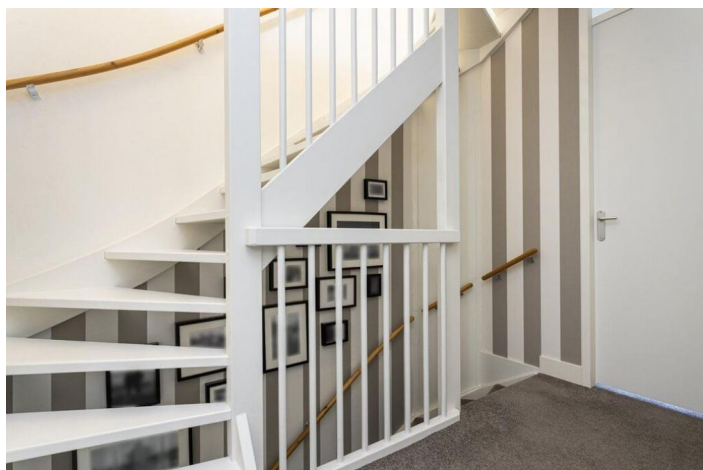




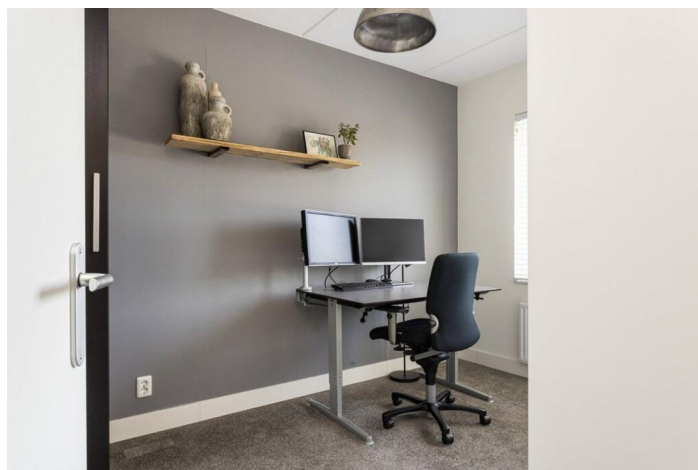
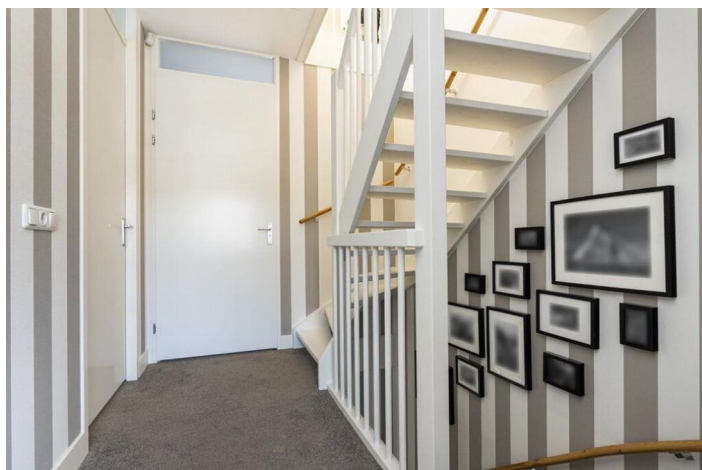


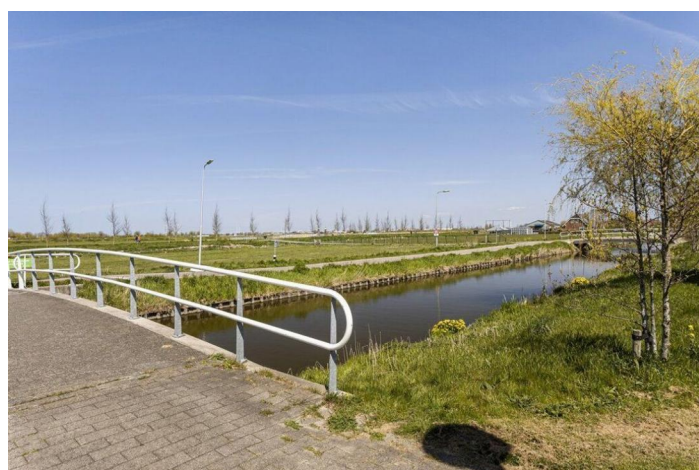
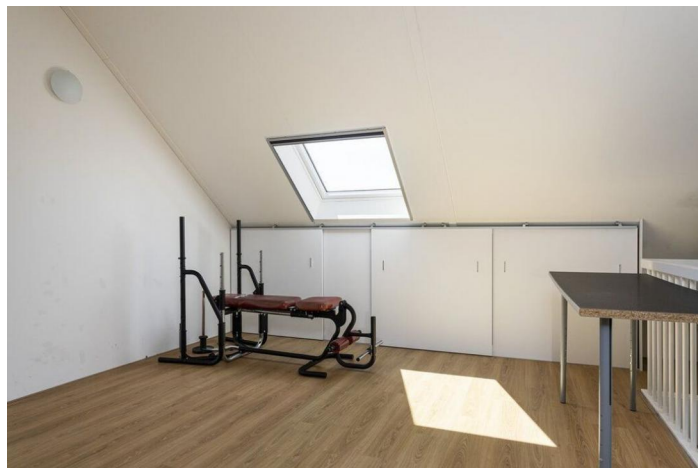








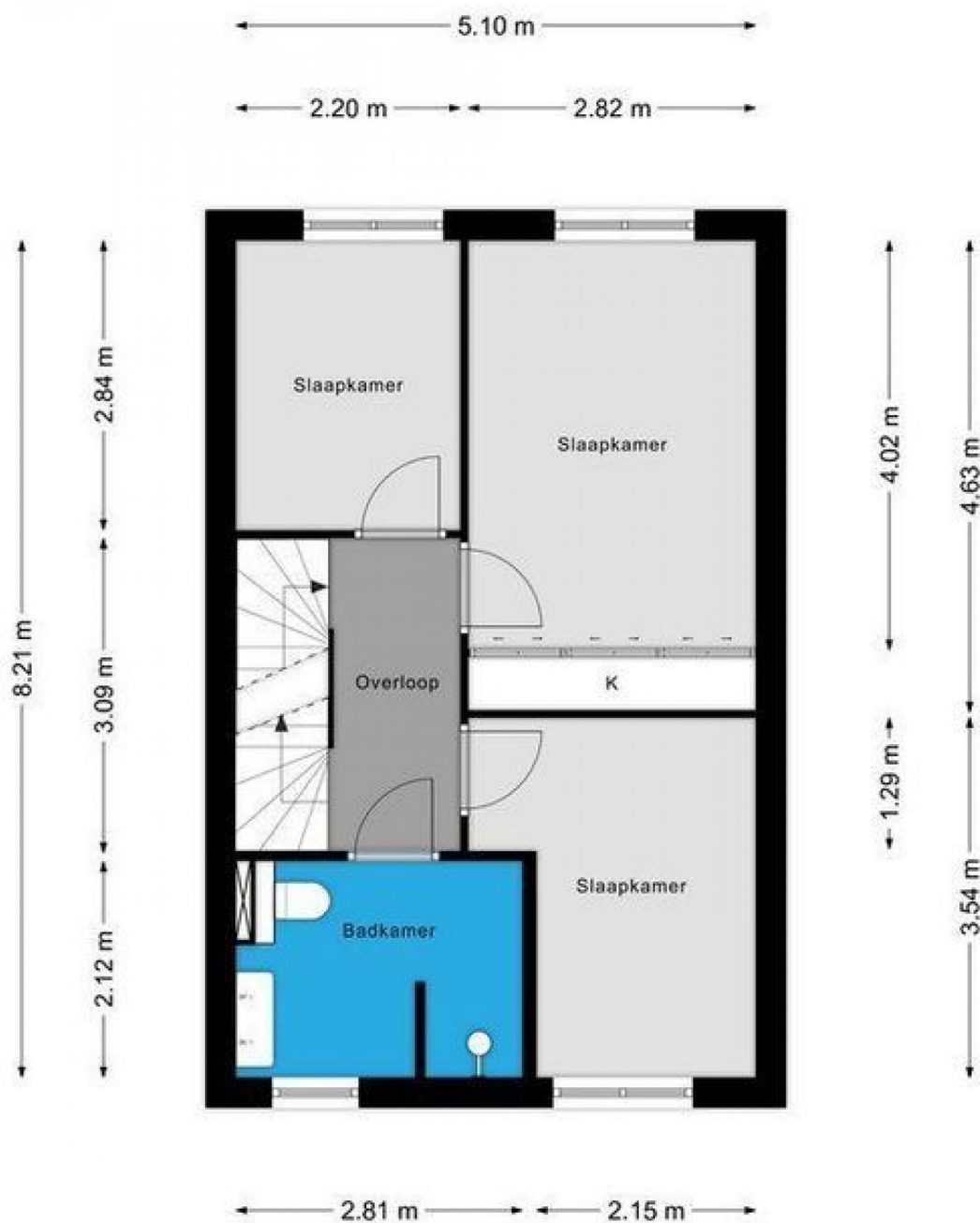






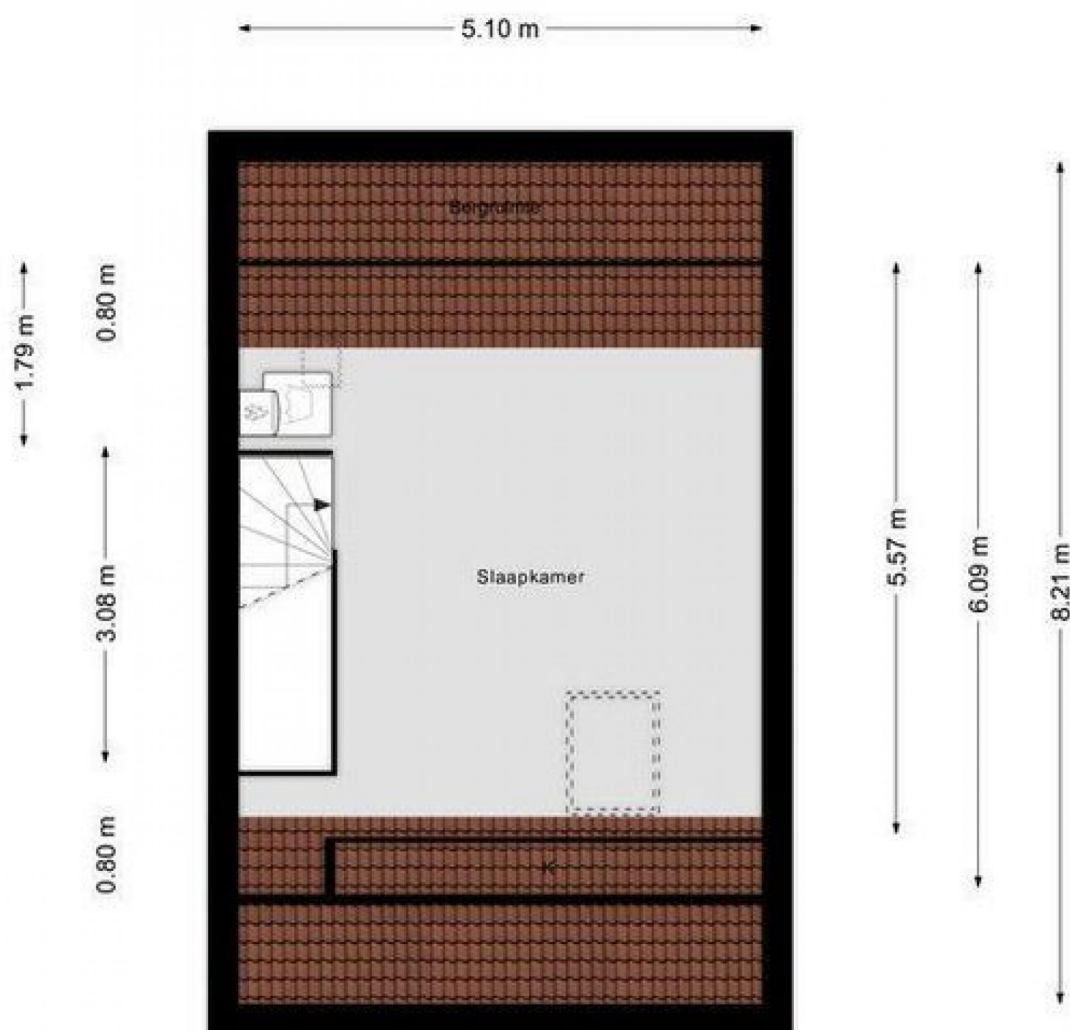


Ten aanzien van de juistheid kan door DB Makelaars geen aansprakelijkheid worden aanvaard, noch kan aan de vermelde informatie enig recht worden ontleend.

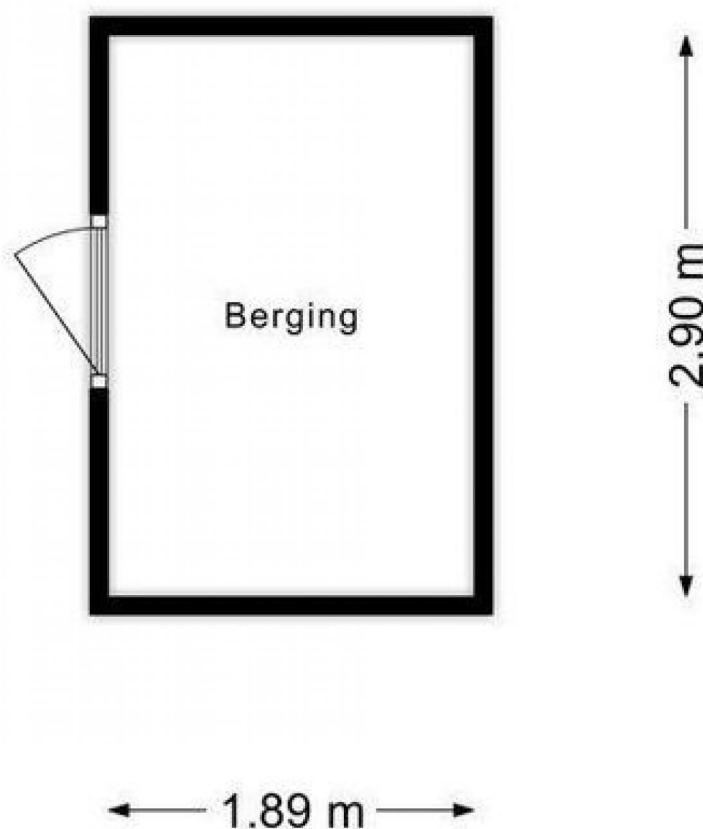


Ten aanzien van de juistheid kan door DB Makelaars geen aansprakelijkheid worden aanvaard, noch kan aan de vermelde informatie enig recht worden ontleend.





Ten aanzien van de juistheid kan door DB Makelaars geen aansprakelijkheid worden aanvaard, noch kan aan de vermelde informatie enig recht worden ontleend.



Ten aanzien van de juistheid kan door DB Makelaars geen aansprakelijkheid worden aanvaard, noch kan aan de vermelde informatie enig recht worden ontleend.